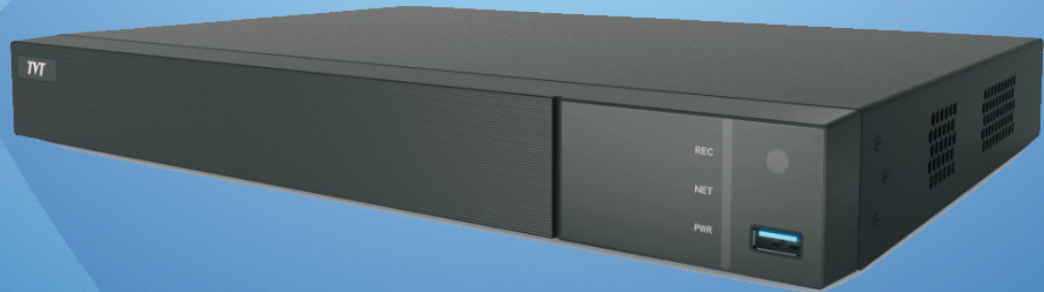


DVR

16CH Hybrid DVR



TD-2716NE-HC-H



HD



H.265



DDNS



Network



PTZ



Audio



MIC



Mobile



CMS



USB



Mouse



E-mail

TD-2716NE-HC-H підтримує стандарт відеокомпресії H.265 High Profile та оснащений технологією SOC (System on Chip), що забезпечує запис у реальному часі на всіх каналах і високу стабільність роботи системи.

Пристрій підтримує 16 аналогових відеоканалів, 8 IP-каналів, 8 аудіоканалів і дозволяє одночасно відтворювати до 16 каналів.

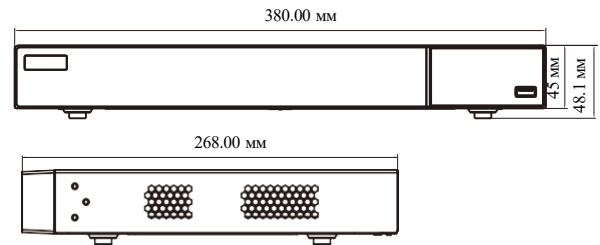
Серія розроблена для широкого спектра завдань безпеки – від приватних домоволодінь до фінансових установ, комерційних об'єктів, підприємств, транспорту та державних організацій.



Властивості

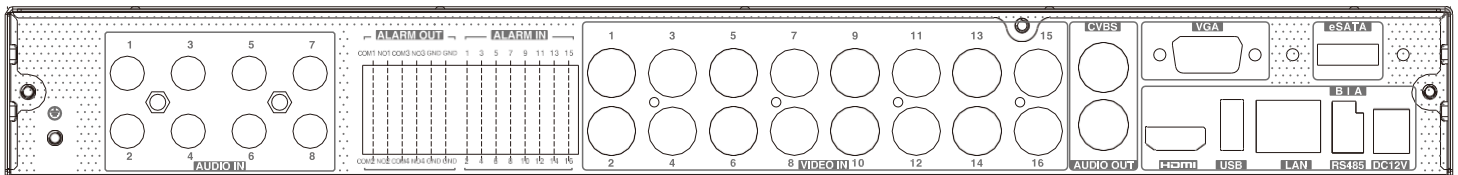
- Підтримує 16 відеоканалів TVI / AHD / CVI з роздільною здатністю 5MP / 4MP / 1080P / 720P / WD1
- Підтримує 8 каналів IP-відео з роздільною здатністю 5MP / 4MP / 3MP / 1080P / 960P / 720P
- Можливо 8 аналогових відеоканалів перемикнути на 8 IP-каналів додатково
- Відеокompresія H.265 High Profile забезпечує високу якість відео при зниженій швидкості потоку
- Інтуїтивно зрозумілий графічний інтерфейс користувача (GUI)
- Режим запису: ручний, за розкладом, за рухом, за сенсором, за аналітикою
- Відтворення: одночасне відтворення до 16 відеоканалів
- Пошук: за часовим інтервалом, часом, подіями, мітками та інтелектуальним аналізом
- Швидке та гнучке резервне копіювання через USB, мережу тощо
- Пентаплекс: попередній перегляд, запис, відтворення, резервне копіювання та віддалений доступ
- Підтримка мережових протоколів DHCP, DDNS, PPPoE
- Віддалене керування через Web Client або CMS-перегляд, відтворення, резервне копіювання, PTZ-керування та конфігурація
- Підтримка віддаленої мережової трансляції та спостереження з мобільних пристроїв
- Управління авторизацією, перегляд журналів та моніторинг стану пристрою
- Вихід 1080P для відображення з високою роздільною здатністю
- Підтримка PTZ-пресетів та автоматичного патрулювання (до 255 пресетів та 8 маршрутів)
- Функція NAT та сканування QR-коду для швидкого налаштування через мобільний телефон
- Потужний мобільний моніторинг через смартфони з iOS та Android

Габаритні розміри



Задня панель

TD-2716NE-NC-H



Характеристики

| Модель | TD-2716NE-NC-H | |
|------------------------|---|--|
| Система | ОС | Embedded Linux |
| Відео | Аналоговий відеовхід | BNC×16 |
| | | Інтерфейс BNC: (1.0Vp-p; 75 Ом) |
| | | TVI/AHD/CVI: 5MP@20 к/с; 4MP/1080P/720P/WD1@30 к/с (живий перегляд) |
| | IP-відеовхід | 8 каналів (до 16 каналів) |
| | Підтримка IP-камер | До 5MP@30 к/с |
| | Загальний вхід | 24 канали |
| | Вихід | HDMI×1: 1920×1080/1280×1024/1024×768 VGA×1: 1920×1080/1280×1024/1024×768 BNC×1: CVBS (використовується як основний або додатковий вихід) |
| | Стиснення | H.264/H.265/H.265+ |
| Багатоекранний дисплей | 1/4/6/8/9/13/16/25 | |
| Аудіо | Вхід | RCA×8 |
| | Вихід | RCA×1 (лінійний, 600 Ом) |
| | Двосторонній аудіозв'язок | Використовує один аудіоканал як вхід |
| | Відеокompresія | G.711(U/A) |
| Запис | Роздільна здатність | 5MP Lite/4MP Lite/1080P/1080P Lite/720P/WD1 |
| | Частота кадрів | Аналоговий канал: 5MP Lite@10 к/с (PAL / NTSC); 4MP Lite/1080P@12 к/с (PAL) / 15 к/с (NTSC); 1080P Lite/720P/WD1/D1@25 к/с (PAL) / 30 к/с (NTSC) IP-канал: 25 к/с (PAL) / 30 к/с (NTSC) |
| | Бітрейт | 32 кбіт/с ~ 5 Мбіт/с |
| | Режими | Ручний, таймер, рух, інтелектуальна подія |
| Відтворення | Відтворення | 16 каналів |
| | Пошук | За часовим відрізком / часом / подією / тегом |
| | Інтелектуальний пошук | Виділення кольорами для відображення запису камер у певний період, різні кольори відповідають різним подіям |
| | Функції | Відтворення, пауза, прискорене вперед/назад, цифровий зум тощо |
| Тривога | Режим | Ручний, за рухом, виключення, інтелектуальна подія |
| | Вхід | 16 тривожних входи |
| | Вихід | 4 тривожних виходи |
| Інтелектуальні функції | Продуктивність розумного виявлення руху | 16 каналів |
| | Продуктивність захисту периметра | 1 канал |
| Мережа | Інтерфейс | RJ45 1000 Мбіт/с×1 |
| | Протоколи | TCP/IP, PPPoE, DHCP, DNS, DDNS, UPnP, HTTP, HTTPS, NTP, SMTP |
| | Вхідна пропускна здатність | 32 Мбіт/с (макс. 64 Мбіт/с) |
| | Вихідна пропускна здатність | 96 Мбіт/с |
| | Кількість клієнтів | До 10 користувачів |
| Мобільні пристрої | ОС | iOS, Android |
| Зберігання | HDD | SATA×2 до 10 Тб на HDD; E-SATA×1 |
| Резервне копіювання | Локальне копіювання | U-диск, зовнішній USB HDD |
| Порти | Мережеве копіювання | Так |
| | RS 485 | Так (напівдуплекс), підключення до PTZ або клавіатури |
| | USB | USB2.0×1; USB3.0×1 |
| | Пульт дистанційного керування | Опціонально |
| Інше | Джерело живлення | DC12 В / 4 А |
| | Енергоспоживання | ≤ 15 Вт (без HDD) |
| | Розміри (мм) | 380 × 268 × 45 |
| | Робочі умови | Температура -10~+50°C, 10%~90% (вологість) |
| | Сертифікати | CE, FCC |
| | Директиви захисту довкілля | Директиви ЄС RoHS, WEEE, REACH |