

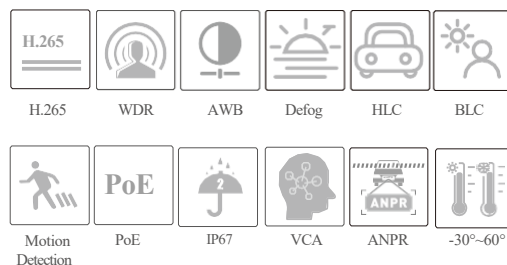
ВІДЕОКАМЕРА

TD-9423A3BH-A-LR

2MP HD ЦИЛІНДРИЧНА
МЕРЕЖЕВА ВІДЕОКАМЕРА З
ФУНКЦІЄЮ РОЗПІЗНАВАННЯ
АВТОНОМЕРІВ



- Роздільна здатність 2MP (1920×1080) @30 к/с
- Відеокодек H.265+/H.264+/H.265/H.264/MJPEG
- Автоматичне перемикання ICR, режим «день/ніч»
- Моторизований об'єктив
- 3D DNR, WDR, HLC, BLC і ROI-кодування
- Вбудований слот для карт пам'яті microSD, до 256 ГБ
- Живлення: DC 12 В / AC 24 В / PoE
- Підтримка трьох потоків відео
- Клас захисту IP67
- Перегляд через смартфони на iOS та Android
- Підтримка розпізнавання автономерів
- Підтримка функції P2P
- Підтримка резервного копіювання

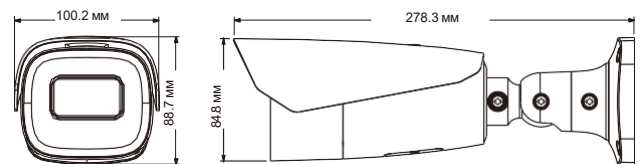


ХАРАКТЕРИСТИКИ

Модель	TD-9423A3BH-A-LR	
Відеокамера		
Тип матриці	1/1.8" CMOS	
Роздільна здатність	1920×1080	
Швидкість затвора	1/25 ~ 1/100000 с	
Діафрагма	Фіксована	
Світлочутливість	0.001 Люкс@F1.6, AGC ON; 0 Люкс з ІЧ	
Об'єктив	2.8~12 мм @F1.6, моторизований	8~32 мм @F1.6, моторизований
Кут огляду	Горизонтально: 48.5°~109.5° Вертикально: 26.5°~54° Діагонально: 55.8°~119°	Горизонтально: 16°~42° Вертикально: 9°~24° Діагонально: 18°~49°
Кріплення для об'єктива	Вбудоване	
Рекомендована відстань зчитування ANPR	3-8 м	16-48 м
Широкий динамічний діапазон	120 дБ	
BLC	Так	
HLC	Так	
Антитуман	Так	
Digital NR	3D DNR	
Співвідношення сигнал/шум	≥50 дБ	
Рег. кута при монтажі	Панорамно: 0°~360°; нахил: 0°~90°; навколо: 0°~360°	
Зображення		
Відеокодек	Головний потік: H.265+ / H.265 / H.264+ / H.264 Другий потік: H.265+ / H.265 / H.264+ / H.264 / MJPEG Третій потік: H.265+ / H.265 / H.264+ / H.264 / MJPEG	
H.264 стандарт відеокомпресії	Baseline Profile/Main Profile/High Profile	
Роздільна здатність	1080P (1920×1080), 720P (1280×720), D1, CIF	
Головний потік	1080P (60 Гц: 1~30 к/с; 50 Гц: 1~25 к/с) Режим HFR: 1080P (60 Гц: 1~60 к/с; 50 Гц: 1~50 к/с)	
Другий потік	720P/D1/CIF (60 Гц: 1~30 к/с; 50 Гц: 1~25 к/с)	
Третій потік	D1/CIF (60 Гц: 1~30 к/с; 50 Гц: 1~25 к/с)	
Бітрейт	64 Kbps ~ 8 Mbps	
Тип бітрейта	VBR / CBR	
Аудіокомпресія	G711A / U	
Налаштування зобр.	ROI, насиченість, яскравість, відтінки, контраст, широкий динамічний діапазон, різкість, обертання зображення, шумопригнічення тощо – налаштовуються через клієнтське програмне забезпечення або веб-браузер	
ROI	Кожна зона налаштовується окремо	
Інтерфейси		
Мережа	RJ45	
Відеовиходи	CVBS-відеовихід (BNC×1)	
Аудіовихід	1 аудіовихід; 1 аудіовихід	
Зберігання	Вбудований слот під мікро SD-картку до 256 ГБ	
Кнопка скидання налаштувань	Так	
Тривога	1 тривожний вхід; 1 тривожний вихід	
RS485	Так	
Wiegand	Так (26 Біт)	
Функції		
Відд. моніторинг	Веб-браузер / TVT NVMS2.0 / NVR / мобільний застосунок	
Веб-браузер	Chrome / Edge / Firefox / Safari	
Підключення онлайн	Підтримка одночасного моніторингу до 10 користувачів; Підтримка багатопотокової передачі в реальному часі	
Інтернет-протоколи	UDP, IPv4, IPv6, DHCP, NTP, RTSP, PPPoE, DDNS, SMTP, FTP, SNMP, HTTP, 802.1x, UPnP, HTTPs, QoS	
Протокол сумісності	ONVIF	
API та SDK	Так	
Зберігання	Мережеве віддалене сховище, SD-картка	
Інтелектуальні тривоги	Виявлення руху, датчик сигналізації, помилка SD-карти, SD-карта повна, конфлікт IP-адреси, відключення кабелю, аудіотривога	
Безпека	Шифрування відео, шифрування прошивки, шифрування HTTPS, шифрування конфігурації, блокування при несанкціонованому вході, фільтрація IP-адрес, автентифікація 802.1x, базова та дайджест-автентифікація для HTTP/RTSP	
Головні функції	Водяний знак, маскування зображення, контроль з'єднання (Heartbeat), автоматичне відновлення запису через мережу (ANR), оновлення через хмарний сервіс.	

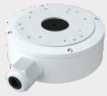
PoE	Так, IEEE802.3af	
Дальність ІЧ-підсвічування	50~70 м	70~100 м
Клас захисту	IP67	
Розпізнавання номерів		
Фотознімок	Оригінальне зображення (2MP) та зображення номерного знака	
База даних автономерів	10 000	
Виявлення та розпізнавання номерних знаків	Захоплення транспортних засобів із номерними знаками та без них, підтримка експозиції номерного знака, визначення напрямку руху, корекція помилок у символах номерного знака, порівняння номерних знаків, відображення часу знімка. Визначення характеристик транспортного засобу: колір кузова, колір номерного знака, тип транспортного засобу, марка/модель тощо.	
Розпізнавання номерів за швидкістю	До 80 км/год	До 120 км/год
Вхід/вихід		
Режим керування шлагбаумом	Керування камерою або платформою	
Релейний вихід	1 релейний вихід, підтримує відкриття, закриття та зупинку шлагбаума	
Виведення на екран	Підтримка підключення екрану через інтерфейс RS485 для відображення захоплених номерних знаків	
Захоплення автономерів		
Точність виявлення	За рекомендованих умов встановлення та освітлення, ступінь розпізнавання транспортних засобів ≥ 99%	
Точність розпізнавання номерних знаків (LPR)	Вхід/вихід: ≥ 99%; Дорога: ≥ 98% (за рекомендованих умов встановлення та освітлення)	
Інше		
Живлення	DC 12 В / AC 24 В / PoE	
Енергоспоживання	DC 12 В: < 12 Вт; AC 24 В: < 10 Вт; PoE: < 10 Вт	
Робочі умови	-30 °C~60 °C; вологість: менше 95% (без конденсату)	
Умови зберігання	-30 °C~65 °C; вологість: менше 95% (без конденсату)	
Розміри	278x100x89 мм	
Вага	1.18 кг	
Встановлення	Стельовий, настінний	
Сертифікати	CE, FCC	
Директиви захисту довкілля	Відповідає директивам ЄС RoHS, WEEE (2012/19/EU), 94/62/EC та REACH (EC 1907/2006)	

РОЗМІРИ



ВАРІАНТИ МОДЕЛЕЙ

Моделі	TD-9423A3BH-A-LR(D/AZ/PE/AR5)	2.8~12 мм, моторизований
	TD-9423A3BH-A-LR(D/AZ/PE/AR7)	8~32 мм, моторизований

ВАРІАНТИ АКЦЕСУАРІВ

TD-YXH0302

TD-YXH0302+
TD-YZJ0811TD-YXH0302+
TD-YZJ0501TD-YXH0302+
TD-YZJ0601