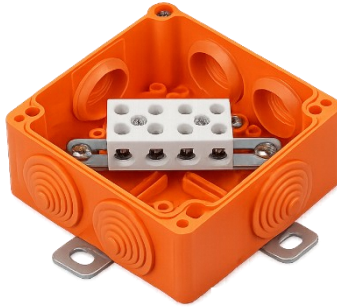


ТЕХНІЧНИЙ ПАСПОРТ

TFB-105P



1. Загальні відомості і технічні дані

1.1 Коробки монтажні вогнестійкі серії TFB (далі – коробки) призначені для з'єднання провідників електричних сигнальних і контрольних ланцюгів систем забезпечення пожежної безпеки, звукового оповіщення, а також для монтажу електропроводок.

Коробки випускаються зі ступенем захисту IP55 та відповідають системі підтримки працездатності класу Е-90 та відповідають наступним вимогам пожежної безпеки: БН В.2.5-56:2014 «Системи протипожежного захисту» п.5.16, по класу вогнестійкості кабельних ліній Р90; ДБН В.2.5-23:2010 «Інженерне обладнання будинків і споруд. Проектування електрообладнання об'єктів цивільного призначення» 4.36ж);

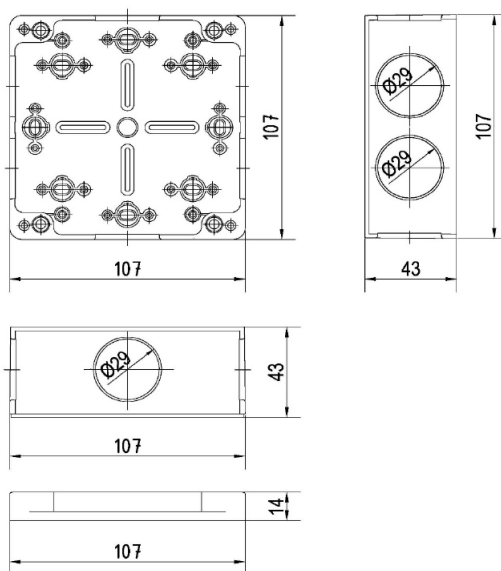
ДБН В.1.2-7-2008 п.п. 6.3.1.4.6 «Система забезпечення надійності та безпеки будівельних об'єктів. Основні вимоги до будівель і споруд. Пожежна безпека»; згідно ДСТУ Б В.1.1-11:2005 та ДСТУ Б В.1.1-4-98.

1.2 Варіанти виконання коробок TFB-105P наведені в таблиці «Параметри пристрою».

Параметри пристрою

Параметр	Значення
Габаритні розміри	107 × 107 × 57 мм
Ступінь захисту	IP55
Матеріал	Пластик + оцинкована сталь 1.5 мм
Кількість / діаметр кабельних ввідів	6 / 29 мм
Типорозміри клем	4×3.5 мм / 6×3.5 мм / 4×6 мм / 4×5 мм / 4×8 мм
Напруга комутації	0,4 кВ
Робоча температура	-40...+80 °С

1.3 Габаритні розміри



2. Конструкція виробу

2.1 Монтажна коробка виготовлена зі спеціального пластику — поліпропілену.

2.2 Клемні колодки виготовлені зі стеатитової кераміки.

2.3 У конструкції використовуються оцинковані кріпильні елементи, що входять до комплекту постачання.

2.4 Кабельні вводи виготовлені з вогнестійкого силікону.

3. Комплектність постачання

3.1 Коробка монтажна вогнестійка - 1шт.

3.2 Металевий кронштейн для кріплення - 1шт.

3.3 Паспорт виробу - 1 шт.

4. Вказівки щодо монтажу

Монтаж коробки допускається у будь-якому положенні на елементи конструкцій або інші монтажні поверхні із застосуванням гвинтів чи саморізів (до комплекту постачання не входять).

За необхідності рекомендується використовувати металеві кронштейни для кріплення із застосуванням гвинтів та шайб.

5. Рекомендації щодо заходів безпеки

Під час монтажу та експлуатації необхідно керуватися:

- «Правилами техніки безпеки при експлуатації електроустановок споживачів напругою до 1000 В»;
- «Правилами технічної експлуатації електроустановок споживачів».

Усі монтажні та сервісні роботи необхідно виконувати лише при відключених джерелах електроживлення.

6. Гарантійні зобов'язання виробника

6.1 Підприємство-виробник гарантує відповідність монтажної вогнестійкої коробки вимогам ТУ У 31.6-3388041-010:2016 за умови дотримання споживачем правил експлуатації, зберігання та транспортування.

6.2 Гарантійний термін експлуатації виробу становить 12 місяців з дати введення в експлуатацію.

6.3 Гарантійний термін зберігання — не менше 12 місяців з дати приймання ВТК.