

Кабель вита пара UTP CAT5E CU 0.51mm LDPE Outdoor + дрiт Trinix 305m

1. Опис продукції

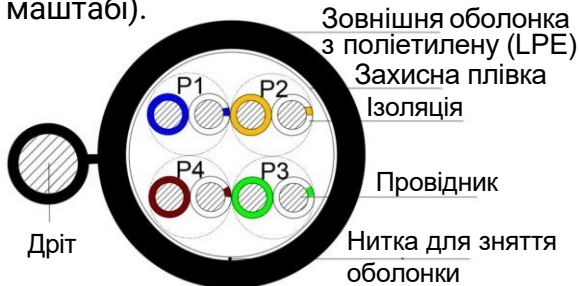
Кабель Trinix UTP CAT5E 0.51 CU LDPE зовнішній з бухтою 305 м, з самонесучим дротом, 4-парний неекранований кабель категорії 5е, призначений для застосування в локальних мережах, передачі даних. Використовується для зовнішнього монтажу, також має дрiт для навісного монтажу.

Максимальна частота сигналу становить 100 МГц. Використовується для створення мереж 100/1000 Мбіт/с. Під час залучення двох пар швидкість передачі – 100 Мбіт/с, якщо задіють усі чотири пари – 1000 Мбіт/с.

Параметри кабелю відповідають вимогам стандартів: ISO, IEC 11801, ANSI, TIA, EIA-568-B.2, EN50173, YD/T1019.

2. Поперечний переріз

Схематичне зображення поперечного перерізу (тільки для розуміння конструкції, не в масштабі).



Колірна схема пар:

- Пара 1 – біло-синя / синя;
- Пара 2 – біло-жовтогаряча / жовтогаряча;
- Пара 3 – біло-зелена / зелена;
- Пара 4 – біло-коричнева / коричнева

3. Конструкція кабелю

Елемент	Опис	
Провідник	Матеріал	Мідь
	Кількість пар	4
	Структура	1/0,51 мм ±0,01 мм
Ізоляція	Матеріал	Поліетилен (PE)
	Товщина (ном.)	0,185 мм
	Зовнішній діаметр (ном.)	0,91 ±0,05 мм
	Колір	Згідно схеми
Захисна плівка	Матеріал	ПЕТ-плівка (майлар)
	Перекриття	≥ 10%
Нитка для зняття оболонки	Матеріал	Нейлон
Силовий елемент	Дрiт	7/7 × 0,12 ± 0,008 мм
Оболонка	Матеріал	Поліетилен (LDPE)
	Товщина (ном.)	0,55 мм
	Зовнішній діаметр (ном.)	5,2*2.2 ±0,30 мм
	Колір	Чорний

4. Механічні та фізичні характеристики

Параметр	Значення
Температурний режим експлуатації	до 60 °С
Затримка розповсюдження сигналу	≤ 50 нс
Діелектрична витримка	1,5 кВ змінного струму, 2 с без пробою
Частотний діапазон	0–100 МГц
Відповідність стандарту	ANSI/TIA-568.2-D



Cable ID: CAT5E UTP 0.51 CU

Test Limit: TIA Cat 5e Channel

Limits Version: V7.9

Operator: Orange

Headroom 7.3 dB (NEXT 3,6-4,5) Cable

Type: Cat 5e U/UTP

NVP: 69.2%

Main: Versiv

S/N: 1807173

Software Version: V6.11 Build 2

Calibration Date: 04/28/2023

Adapter: DSX-8000 (DSX-CHA804)

S/N: 18362650

Test Summary: PASS

Remote: Versiv

S/N: 1807214

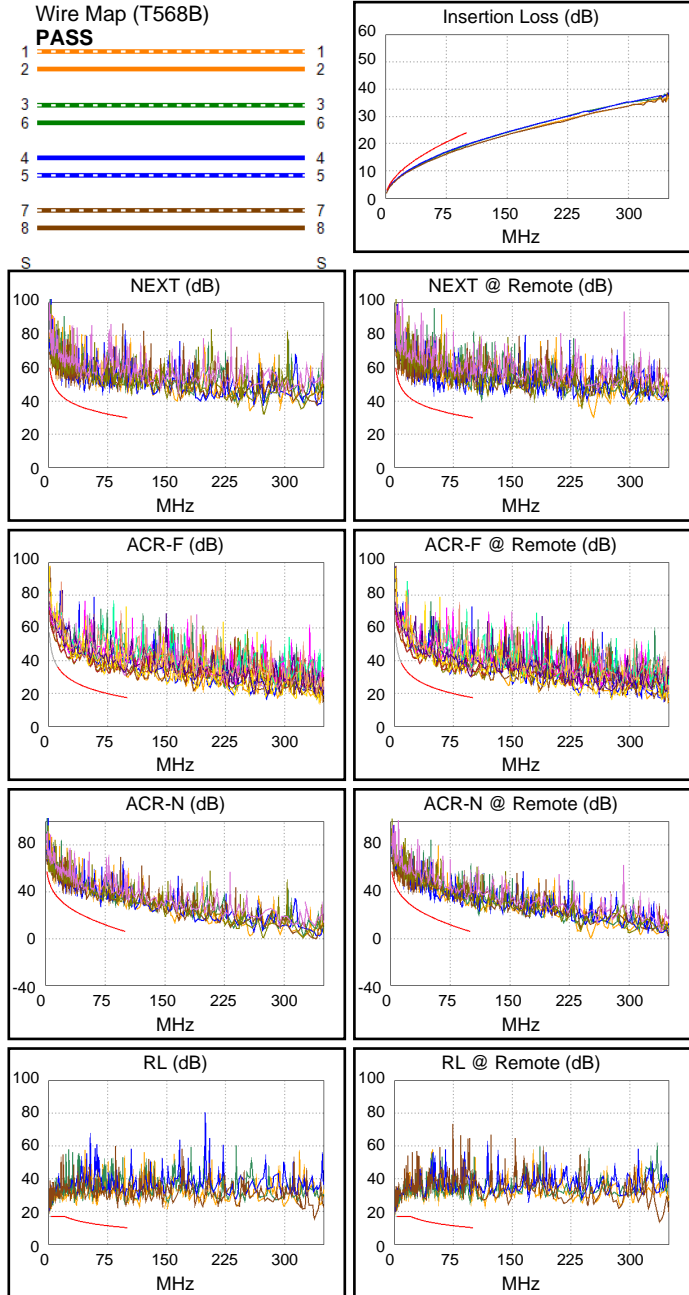
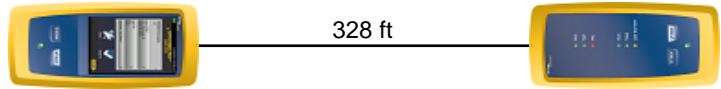
Software Version: V6.11 Build 2

Calibration Date: 04/28/2023

Adapter: DSX-8000R (DSX-CHA804)

S/N: 18392670

Length (ft), Limit 328	[Pair 7,8]	328
Prop. Delay (ns), Limit 555	[Pair 4,5]	495
Delay Skew (ns), Limit 50	[Pair 4,5]	13
Resistance (ohms)	[Pair 4,5]	17.89
Insertion Loss Margin (dB)	[Pair 4,5]	4.3
Frequency (MHz)	[Pair 4,5]	100.0
Limit (dB)	[Pair 4,5]	24.0



Worst Case Margin Worst Case Value

PASS	MAIN	SR	MAIN	SR
Worst Pair	3,6-4,5	3,6-4,5	1,2-7,8	1,2-7,8
NEXT (dB)	7.3	7.5	11.9	13.8
Freq. (MHz)	2.0	4.9	69.3	90.0
Limit (dB)	58.4	52.1	32.8	30.9
Worst Pair	3,6	3,6	4,5	1,2
PS NEXT (dB)	8.5	9.3	15.3	15.9
Freq. (MHz)	5.1	5.0	87.5	97.3
Limit (dB)	48.8	49.0	28.1	27.3

PASS	MAIN	SR	MAIN	SR
Worst Pair	3,6-4,5	4,5-3,6	1,2-3,6	3,6-1,2
ACR-F (dB)	10.7	10.9	12.1	12.7
Freq. (MHz)	32.0	32.0	100.0	100.0
Limit (dB)	27.3	27.3	17.4	17.4
Worst Pair	3,6	3,6	3,6	3,6
PS ACR-F (dB)	12.0	12.2	13.4	12.9
Freq. (MHz)	31.8	32.0	100.0	98.8
Limit (dB)	24.4	24.3	14.4	14.5

N/A	MAIN	SR	MAIN	SR
Worst Pair	3,6-4,5	3,6-4,5	1,2-4,5	1,2-3,6
ACR-N (dB)	7.8	8.3	18.1	20.2
Freq. (MHz)	2.0	4.9	87.5	97.3
Limit (dB)	55.3	47.2	8.8	6.6
Worst Pair	3,6	3,6	4,5	1,2
PS ACR-N (dB)	9.4	10.2	19.2	21.0
Freq. (MHz)	5.1	5.0	87.5	97.5
Limit (dB)	43.7	44.0	5.8	3.6

PASS	MAIN	SR	MAIN	SR
Worst Pair	1,2	1,2	7,8	1,2
RL (dB)	7.9	7.2	12.6	7.2
Freq. (MHz)	3.5	3.5	88.0	3.5
Limit (dB)	17.0	17.0	10.6	17.0

Compliant Network Standards:
 10BASE-T 100BASE-TX 100BASE-T4
 1000BASE-T 2.5GBASE-T ATM-25
 ATM-51 ATM-155 100VG-AnyLan
 TR-4 TR-16 Active TR-16 Passive