

Кабель вита пара FTP CAT5E CU 0.51mm LDPE Outdoor Trinix 305m

Опис продукції

Кабель Trinix FTP CAT5E 0.51 CU PVC внутрішній з бухтою 305 м, 4-парний екранований кабель категорії 5е, пройшов Fluke-тест, призначений для застосування в локальних мережах для передачі даних. Використовується для зовнішнього монтажу. Технологія намотування REELEX.

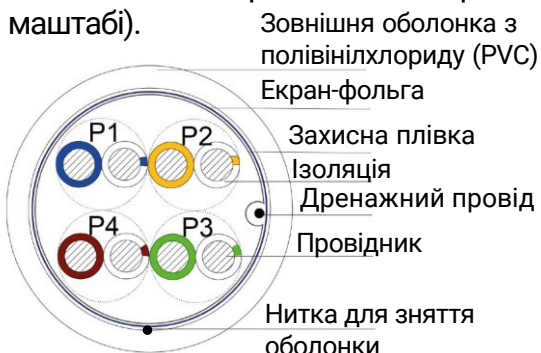
Максимальна частота сигналу становить 100 МГц. Використовується для створення мереж 100/1000 Мбіт/с. Під час залучення двох пар швидкість передачі – 100 Мбіт/с, якщо задіяні усі чотири пари – 1000 Мбіт/с.

Параметри кабелю відповідають вимогам стандартів: ISO, IEC 11801, ANSI, TIA, EIA-568-B.2, EN50173, YD/T1019.



Поперечний переріз

Схематичне зображення поперечного перерізу (тільки для розуміння конструкції, не в масштабі).



Колірна схема пар:

- Пара 1 – біло-синя / синя;
- Пара 2 – біло-жовтогаряча / жовтогаряча;
- Пара 3 – біло-зелена / зелена;
- Пара 4 – біло-коричнева / коричнева

3. Конструкція кабелю

Елемент	Опис	
Провідник	Матеріал	Мідь
	Кількість пар	4
	Структура	1/0,51 ±0,01 мм
Ізоляція	Матеріал	Поліетилен (PE)
	Товщина (ном.)	0,235 мм
	Зовнішній діаметр (ном.)	1,0 ±0,05 мм
	Колір	Згідно схеми
Захисна плівка	Матеріал	ПЕТ-плівка (майлар)
	Перекриття	≥ 25%
Дренажний провід	Матеріал	ССА (обміднений алюміній)
	Структура	1/0.40 ±0.008 мм
Екран	Матеріал	Алюмінієва фольга
	Перекриття	≥ 25%
Нитка для зняття оболонки	Матеріал	Нейлон
Силовий елемент	-	-
Оболонка	Матеріал	Полівінілхлорид (PVC)
	Товщина (ном.)	0,55 мм
	Зовнішній діаметр (ном.)	6,0±0,30 мм
	Колір	Білий

4. Механічні та фізичні характеристики

Параметр	Значення
Температурний режим експлуатації	до 60 °C
Затримка розповсюдження сигналу	≤ 50 нс
Діелектрична витримка	1,5 кВ змінного струму, 2 с без пробую
Частотний діапазон	0–100 МГц
Відповідність стандарту	ANSI/TIA-568.2-D



Cable ID/ Test ID: CAT5E FTP 0.51CU

Test Limit: TIA Cat 5e Channel

Limits Version: V7.9

Operator: Orange

Headroom 4.9 dB (NEXT 3,6-4,5)

Cable Type: Cat 5e F/UTP

NVP: 69.0%

Main: Versiv

S/N: 1807173

Software Version: V6.11 Build 2

Calibration Date: 04/28/2023

Adapter: DSX-8000 (DSX-CHA804)

S/N: 18392670

Test Summary: PASS

Remote: Versiv

S/N: 1807214

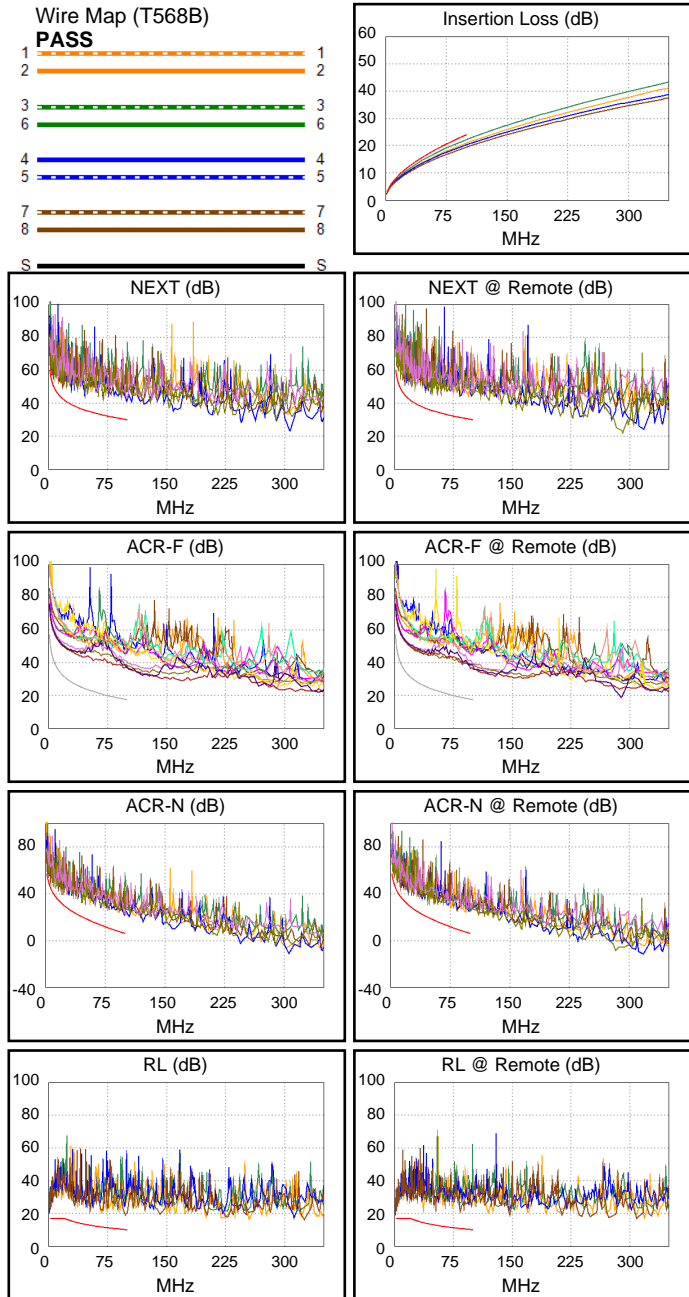
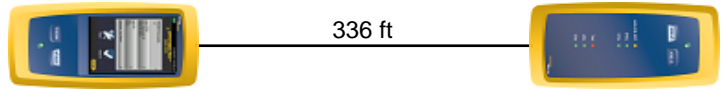
Software Version: V6.11 Build 2

Calibration Date: 04/28/2023

Adapter: DSX-8000R (DSX-CHA804)

S/N: 18362650

Length (ft), Limit 328	[Pair 7,8]	336
Prop. Delay (ns), Limit 555	[Pair 4,5]	524
Delay Skew (ns), Limit 50	[Pair 4,5]	29
Resistance (ohms)	[Pair 4,5]	19.11
Insertion Loss Margin (dB)	[Pair 3,6]	1.8
Frequency (MHz)	[Pair 3,6]	100.0
Limit (dB)	[Pair 3,6]	24.0



Worst Case Margin Worst Case Value

PASS	MAIN	SR	MAIN	SR
Worst Pair	3,6-4,5	3,6-4,5	1,2-7,8	1,2-7,8
NEXT (dB)	4.9	6.7	10.9	12.3
Freq. (MHz)	2.6	2.6	98.5	84.5
Limit (dB)	56.5	56.5	30.2	31.3
Worst Pair	3,6	3,6	7,8	1,2
PS NEXT (dB)	7.5	7.8	11.0	12.6
Freq. (MHz)	3.8	2.6	98.5	83.8
Limit (dB)	51.0	53.5	27.2	28.4

PASS	MAIN	SR	MAIN	SR
Worst Pair	4,5-3,6	4,5-3,6	4,5-3,6	4,5-3,6
ACR-F (dB)	17.0	17.0	18.9	18.7
Freq. (MHz)	2.5	2.6	95.8	97.5
Limit (dB)	49.4	49.0	17.8	17.6
Worst Pair	3,6	3,6	3,6	3,6
PS ACR-F (dB)	17.4	17.5	19.6	19.6
Freq. (MHz)	1.0	3.5	100.0	100.0
Limit (dB)	54.4	43.5	14.4	14.4

N/A	MAIN	SR	MAIN	SR
Worst Pair	3,6-4,5	3,6-4,5	1,2-7,8	1,2-3,6
ACR-N (dB)	5.1	6.9	15.3	16.1
Freq. (MHz)	2.6	2.6	98.5	94.3
Limit (dB)	52.9	52.9	6.4	7.3
Worst Pair	3,6	3,6	7,8	1,2
PS ACR-N (dB)	7.6	7.9	15.4	17.6
Freq. (MHz)	2.6	2.6	98.5	100.0
Limit (dB)	49.9	49.9	3.4	3.1

PASS	MAIN	SR	MAIN	SR
Worst Pair	1,2	1,2	7,8	7,8
RL (dB)	8.3	7.4	8.9	10.4
Freq. (MHz)	68.3	2.4	97.8	84.0
Limit (dB)	11.7	17.0	10.1	10.8

Compliant Network Standards:
 10BASE-T 100BASE-TX 100BASE-T4
 1000BASE-T 2.5GBASE-T ATM-25
 ATM-51 ATM-155 100VG-AnyLan
 TR-4 TR-16 Active TR-16 Passive