

Інструкція з експлуатації

ЗАМОК БІОМЕТРИЧНИЙ АВТОНОМНИЙ

TRL-5201BTFW



Технічні параметри

Матеріал	Цинковий сплав
Колір	Чорний/срібний
Способи відкриття	Застосунок+Відбиток пальця +Пароль+Картка+Ключ
ОС телефону	Android 4.3/IOS 7.0 та вище
Стандарт Bluetooth	Bluetooth 4.1BLE
Застосунок	Ttlock
Картки MIFARE	200 шт.
Тип клавіш	Сенсорні емнісні клавіші
Механічний ключ	3 шт.
Кількість відбитків	120 шт.
Кількість паролів	150 шт.
Живлення	4шт. батарейки 1.5В AA
Сигналізує низький заряд батареї	4.8 В
Діапазон напруги	4.5-9 В
Споживання в режимі очікування	65 мікроампер в середньому
Робочий струм	Менше за 200 мА
Час відкриття	– 1.5 секунди
Робоча температура	-20-70°C
Габаритні розміри	168 / 60 / 34 мм (основна панель)
	100/130/45 (внутрішній замок), 100/60/35 (відповідна частина замка)
Вага	1.28 кг

Монтаж:

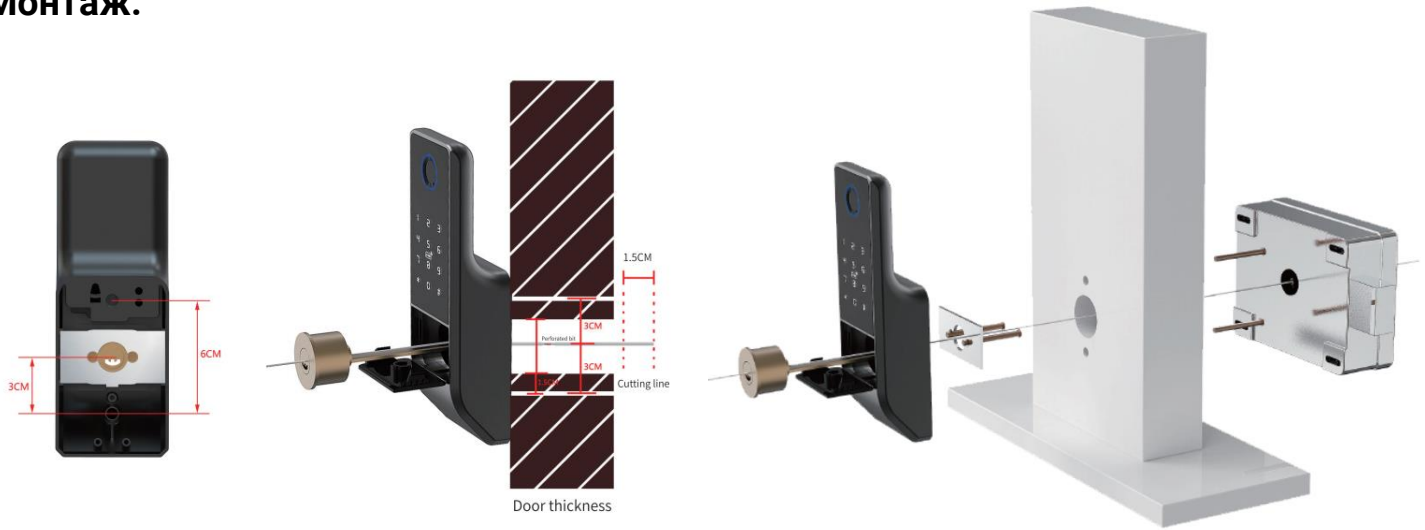
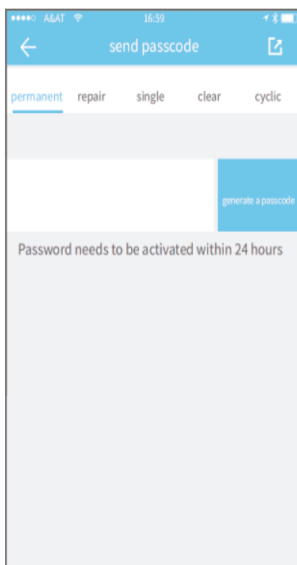
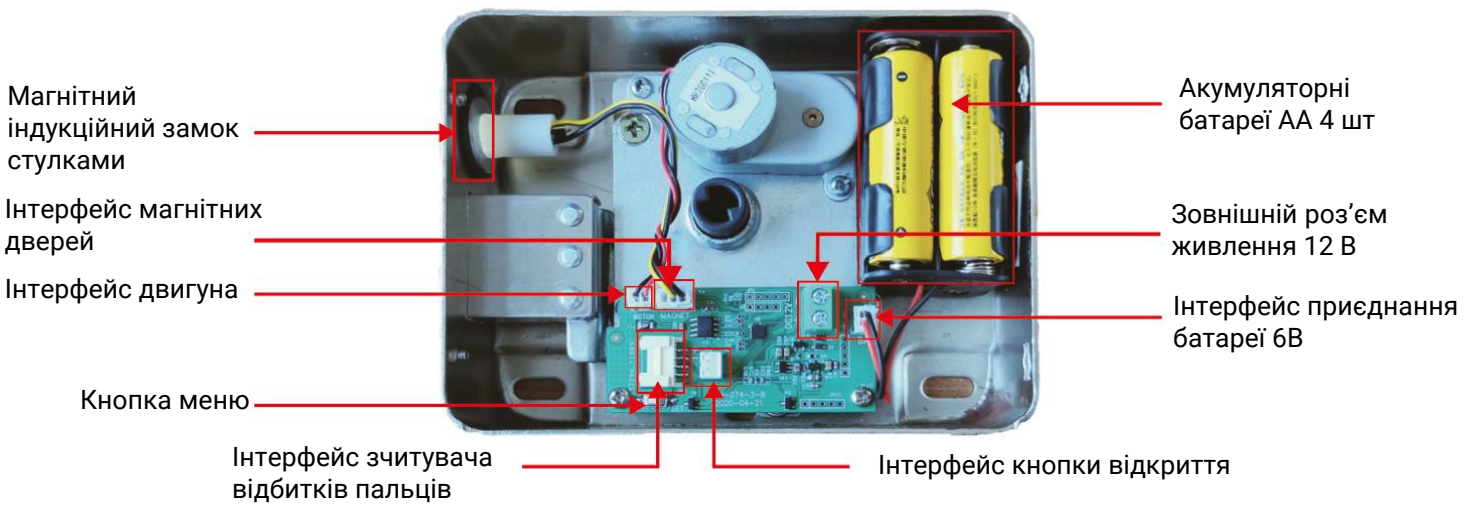


Схема підключення:



Управління ключами

Під управлінням ключами тут мається на увазі управління ключами за допомогою Bluetooth

Після успішного додавання адміністратором дверного замка він матиме найвищі адміністративні повноваження щодо замка

Може надсилати ключі іншим та вказувати часовий ліміт
Обирайте між тимчасовими, постійними, одноразовими та багаторазовими Bluetooth-ключами

Додайте управління ключами, термін дії яких обмежено за часом



Одноразово



Часовий ліміт



Цикл



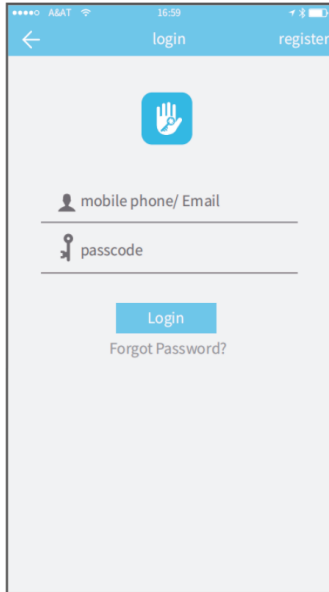
Часовий ліміт

Програмування

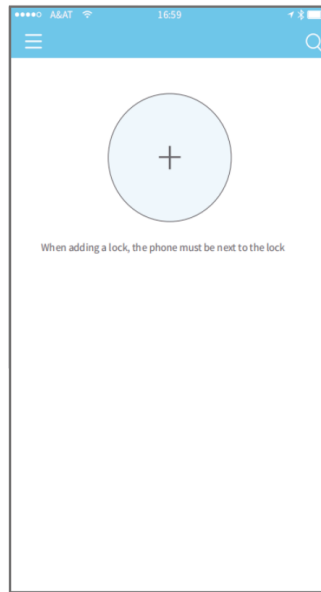
1. Натисніть і утримуйте протягом 3 секунд, щоб відновити заводські налаштування (пароль ініціалізації - "000#")

Примітка: Додавання Bluetooth адміністратора можливе лише на початковому етапі

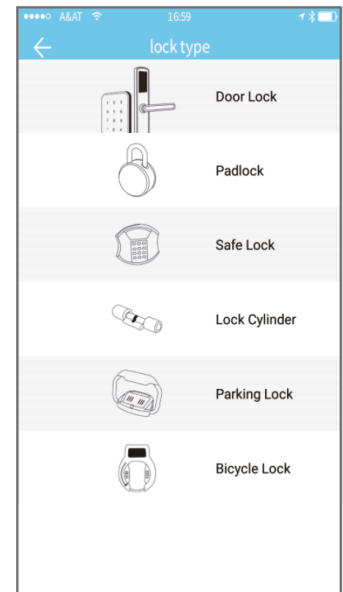
2. Зареєструйтесь у програмі та увійдіть до облікового запису вашого пристрою, натисніть знак "+", щоб вибрати дверний замок для пошуку та увімкніть Bluetooth у функції пошуку в телефоні, перейдіть до наступного кроку, увімкніть екран блокування, щоб розпочати роботу, додайте шуканий пристрій та запишіть його ім'я



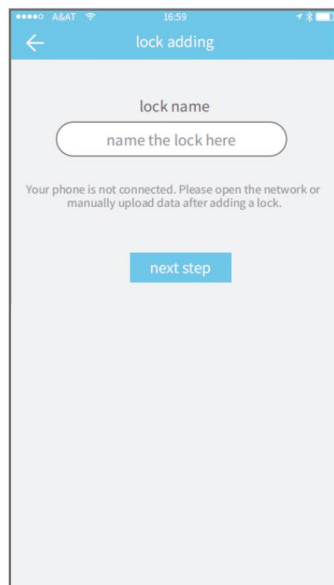
Інтерфейс для входу
Зареєструйтесь та увійдіть до свого особистого кабінету



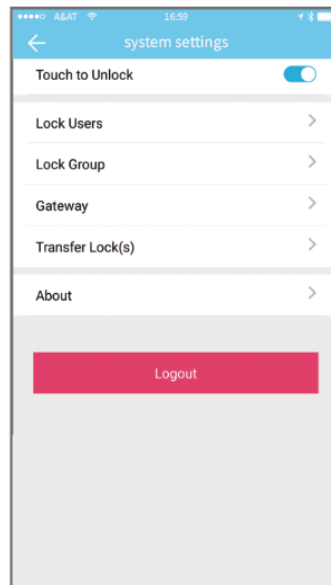
Додавання замка
При додаванні, телефон має бути поруч із замком, що додається



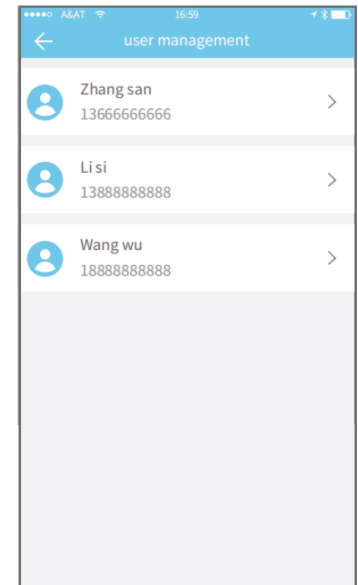
Оберіть тип пристрою
Оберіть тип замка



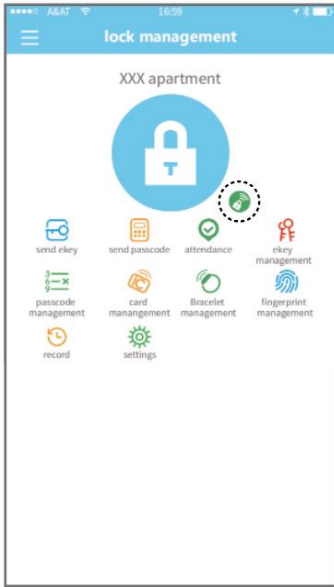
Додайте замок, щоб перейменувати його
Примітка - зручно для керування кількома дверними замками



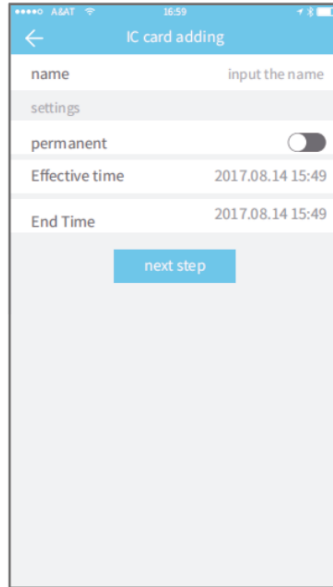
Системні налаштування
Налашуйте дверний замок в деталях . Керуйте управлінням групами користувачів, додайте двері і т.д.



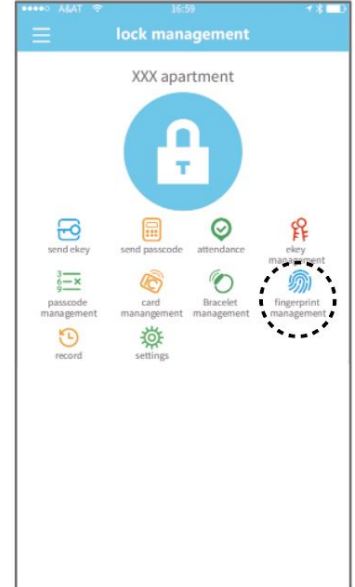
Управління користувачами
Натисніть на користувача, щоб переглянути. Відобразити інформація про дверний замок, яким володіє користувач



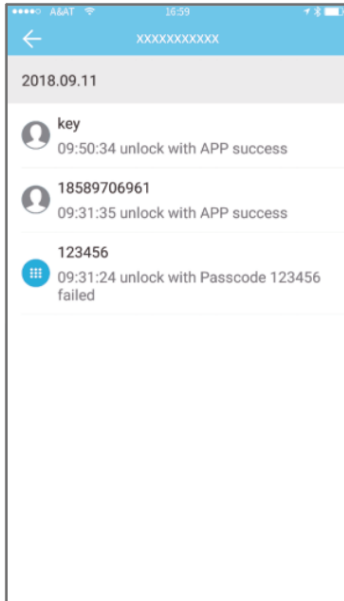
Відкриття за допомогою Bluetooth
Кругла кнопка в правому нижньому куті - це кнопка розблокування, сигнал Bluetooth має визначене покриття



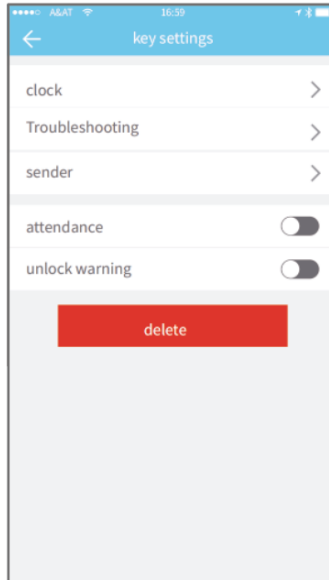
Додавання картки
Програмне забезпечення
Головна функція картки
Підтримка відчинення дверей за допомогою різних карт



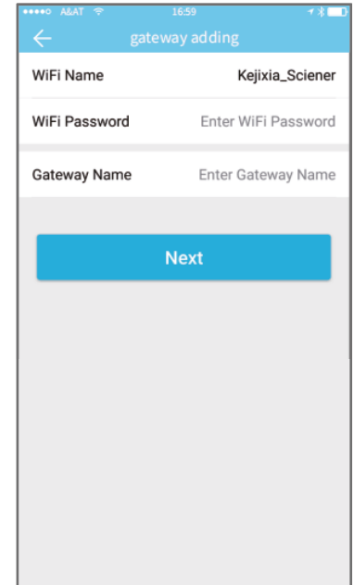
Додавання відбитки
Після додавання відбитка пальця на головній сторінці ви можете використовувати його для розблокування дверей



Журнал відкриття
Адміністратор може переглянути запис про розблокування кожного ключа



Управління відвідуванням
Може використовуватися для управління відвідуваністю компанії управління співробітниками, статистики відвідуваності і т.д.



Керування входами
Користувач може віддалено переглядати та налаштувати годинник блокування, а також зчитувати запис розблокування. Крім того, він може віддалено видалити та змінювати пароль